

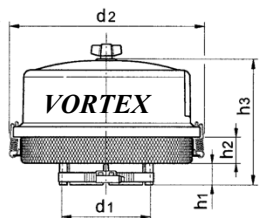
## PREFILTRI AD ESPULSIONE CONTINUA " VORTEX " CV

ATTENZIONE : La scelta del Vortex deve essere basata esclusivamente sulla portata aria del motore o compressore e non sul diametro del tubo.

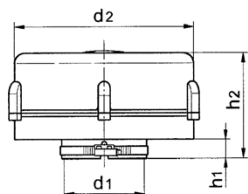
## AUTOMATIC PRECLEANER

# VORTEX

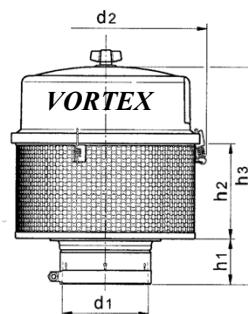
Il **VORTEX** e' un prefiltro aria ad espulsione continua, che separa e rimuove la maggior parte delle particelle sospese: polvere, pioggia, insetti, neve, sabbia, scintille, fuliggine.  
Il **VORTEX** prolunga la vita del filtro aria, riduce i consumi di olio e carburante ed allunga la vita del motore.



PREFILTRO	PORTATA ARIA	d1		d2	h1	h2	h3
Codice	m <sup>3</sup> / min	inches	mm	mm	mm	mm	mm
CV-15481	0.9 - 1.9	1½"	38	104	17	11	77
CV-15478	0.9 - 2.4	2"	51	104	17	11	77
• CV-15318	1.7 - 3	2"	51	170	17	14	117
CV-15276	1.7 - 3.4	2½"	63.5	170	17	14	117
CV-15251	2.5 - 4.2	3"	76	170	17	14	117
CV-15240	3.4 - 6.7	3"	76	255	26	36	160
CV-14750	4.2 - 8.4	3¾"	96	255	26	36	160
CV-14767	4.2 - 9.2	4"	102	255	26	36	160
CV-14770	4.2 - 10	4½"	114	255	26	36	160
CV-15497	5 - 11.7	5"	127	255	61	36	193
• CV-15802	6.7 - 14.2	4½"	114	289	27	49	215
CV-15616	8.4 - 18.3	5"	127	289	27	49	215
CV-15933	8.4 - 18.3	6"	152	289	27	49	215
CV-15620	11.6 - 25.8	6"	152	289	27	49	215
CV-15922	16.6 - 30	7"	178	360	37	41	218



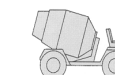
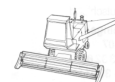
PREFILTRO	PORTATA ARIA	d1		d2	h1	h2	h3
Codice	m <sup>3</sup> / min	inches	mm	mm	mm	mm	mm
CV-14800	18.4 - 35	8"	200	358	44	184	-
CV-14803	20 - 40	9"	228	435	54	206	-



Con schermo per lavori gravosi

PREFILTRO	PORTATA ARIA	d1		d2	h1	h2	h3
Codice	m <sup>3</sup> / min	inches	mm	mm	mm	mm	mm
CV-14771	4.2 - 8.4	3¾"	96	255	58	122	278
CV-14769	4.2 - 9.2	4"	102	255	58	122	278
CV-14775	4.2 - 10	4½"	114	255	58	122	278

• CON RIDUZIONE



## Vantaggi

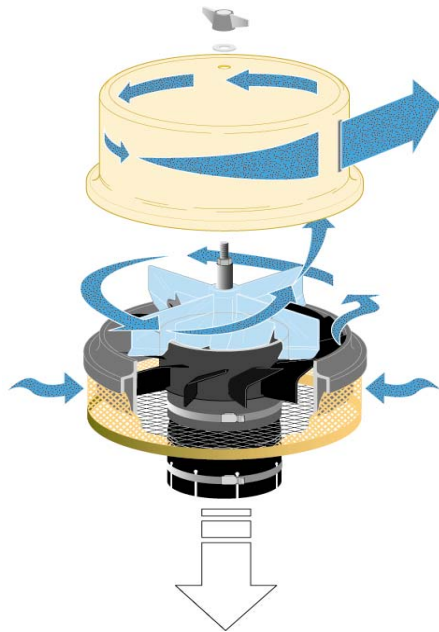
- Aumento fino a 12 volte della vita del filtro aria.
- Espulsione continua : nessuna vaschetta raccogli-polvere.
- Risparmio : sui costi carburante, sui costi di manutenzione.
- Motore : nessun collegamento allo scarico, nessun aumento di temperatura.



VIRGIS FILTER – I-35010 ARSEGO (Padova) Italia Via Piovego 2° Strada Z.I.  
Tel. +39/049/5742099 Fax. +39/049/5742420  
web site <http://www.virgis.com> - e-mail [virgis@virgis.com](mailto:virgis@virgis.com)

# Caratteristiche

- Rimozione di più dell'87,5 % di tutte le impurità tipo SAE COARSE e di più del 99,9 % delle particelle di dimensioni maggiori.
- Bassa restrizione iniziale.
- Maggiore effetto insonorizzante rispetto ai prefiltri classici.
- Leggerezza : può essere montato su qualsiasi filtro aria.
- Nessun vincolo sulla posizione : funzionamento sia in orizzontale che in verticale.
- Possibilità di operare nelle più avverse condizioni atmosferiche.
- Ridotte dimensioni d'ingombro.



# Funzionamento

Il **VORTEX** è un separatore centrifugo ad effetto turbo.

L'aria aspirata, prefiltrata da uno schermo apposito, entra nel **VORTEX** attraverso delle alette deflettrici che la dirigono verso una ventola provocandone la rotazione.

La forza centrifuga generata, separa le particelle dall'aria, facendole scorrere lungo il perimetro interno del coperchio superiore ed espellendole attraverso la feritoia.

# COME SCEGLIERE IL VORTEX ADATTO

**SCELTA DEL VORTEX IN BASE ALLA PORTATA D'ASPIRAZIONE DEI MOTORI ENDOTERMICI E DEI COMPRESSORI**

**IL FABBISOGNO D'ARIA PUO ESSERE RICHiesto AL COSTRUTTORE DEL MOTORE O DELLA MACCHINA**

$$\text{Portata in m}^3/\text{h} = \frac{\text{Cilindrata totale in litri o dm}^3 \times \text{numero dei giri al minuto}}{\text{Coefficiente K}} \times \begin{cases} 1 \text{ Se Aspirato} \\ 1.5 \text{ Se turbo} \\ 1.65 \text{ Se turbo intercooled} \\ \text{ o aftercooled} \end{cases}$$

**PER MOTORI A GESTIONE ELETTRONICA CHIEDERE LA PORTATA ARIA AL COSTRUTTORE DEL MOTORE O DELLA MACCHINA**

MOTORI DIESEL AD ASPIRAZIONE NORMALE	VALORI DEL COEFFICIENTE K	
	4 TEMPI	2 TEMPI
Monocilindrico	10	7
Bicilindrico	20	14
3 cilindri	30	14
da 4 a più cilindri	40	14

COMPRESSORI	VALORI DEL COEFFICIENTE K
Monocilindrico	20
Bicilindrico in opposizione	20
Bicilindrico a V	30
Bicilindrico in linea	40
Monocilindrico a doppio effetto	40